

PHIL

S N O I L U T O S

PHIL Solutions

RAUM-KONZEPTE EINZIGARTIG WIE DU SELBST

... lass dich inspirieren

Unser Planungs- und Ausstattungsbüro bietet euch Rundum-Betreuung im Komplettpaket. Was das bedeutet? Wir begleiten euch von der Konzept-Erstellung und der Planung über 3D-Visualisierungen, der Raum- und Möbelausstattung bis hin zur Umsetzung des Projekts.

Euer Benefit: Ein zentraler Ansprechpartner für das gesamte Projekt. Und das Beste: Wir erwecken unsere Entwürfe schon vor Baubeginn zum Leben – dank moderner 3D-Planung.

PHIL Personality ... wie wir ticken

Wir haben schon ein paar Jahre Projekt-Management auf dem Buckel und dabei viel Erfahrung sammeln dürfen.

Unser kreatives Mindset zeigt uns unzählige Wege auf, Räumen eure persönliche Note zu verleihen.

Neue Trends und Innovationen lassen unser Designer-Herz höherschlagen.



Konzept



Planung



Visualisierung



Möbel



Umsetzung

PHIL Service

... was ihr von uns erwarten dürft

- Persönliche Betreuung von Projektstart bis -abschluss
- Effiziente Projekt-Abwicklung und lösungsorientiertes Arbeiten
- 3D-Visualisierung zur Vorab-Verwendung (z.B. im Marketing)
- Detail-Planung für alle ausführenden Gewerke
- Leistungsbeschreibungen für Ausschreibungen

3D-Visualisierung



... wenn Ideen Form annehmen

Vorab schon einen Blick auf die neuen Räume werfen? Kein Problem – moderne 3D-Visualisierung macht's möglich. So wird das Raum-Konzept aus unseren Köpfen auch für euch sichtbar.

Erlebt Stil, Farben, Materialien, Möbel und Licht schon bevor die Handwerker mit ihrer Arbeit beginnen. Auf diese Weise macht die Entwurf-Phase gleich noch mehr Spaß. 3D-Renderings sorgen für Atmosphäre und unterstützen bei Verkauf und Vermarktung von Objekten.



CK WORKSPACE ... individuell arbeiten unter einem Dach

Let's work happier!
Unterschiedliche Personen lieben unterschiedliche Büro-Stile.

Im CK Workspace findet nun jeder sein/ihr optimales Arbeitsumfeld. Ob Gründer:in, Selbständige:r oder mittelständische:r Unternehmer:in – hier gibt es moderne Büro-Räume auf gleich drei Ebenen.



3D-Rundgang
starten!

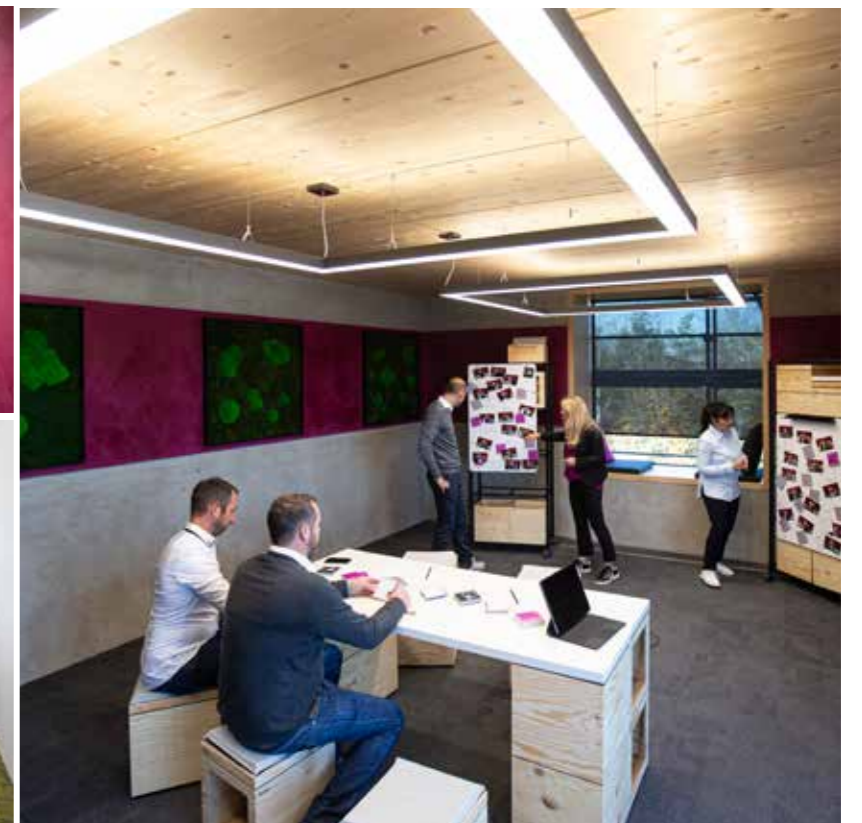
Die Umsetzung

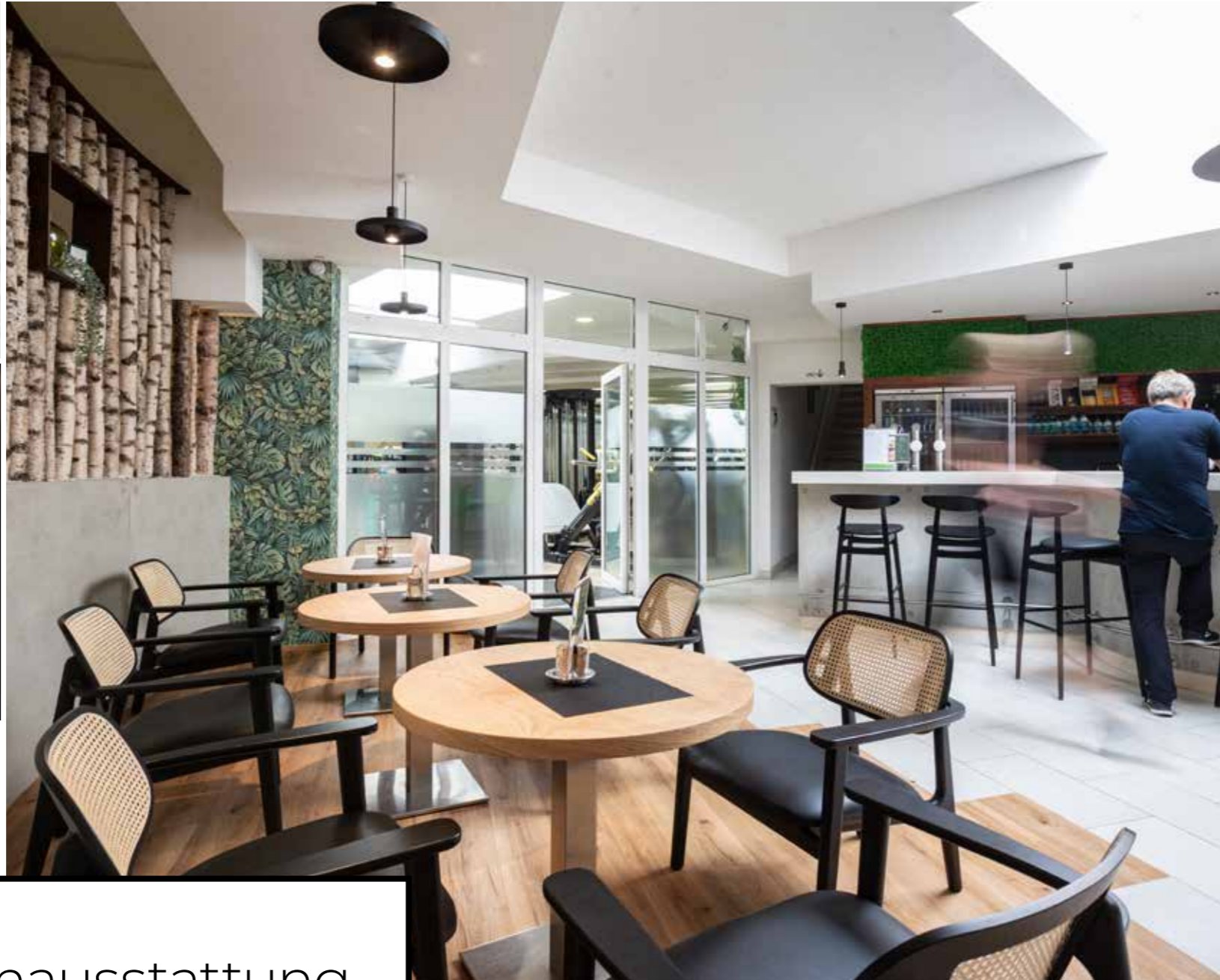
... bis ins kleinste Detail

Von der ersten Idee bis zum Einzug. Unsere langjährige Erfahrung in der Schnittstellen-Koordination und Optimierung ermöglichen einen effizienten Projektablauf.

Arbeitswelten haben sich verändert und so auch die Raumkonzepte: Moderne Unternehmen setzen auf eine inspirierende Umgebung, die das Miteinander genauso zulässt wie die Individualität jeder/s Einzelnen.

CK WORKSPACE
München





Raumausstattung

... wir bieten das Komplettpaket

Raumausstattung ist wie ein Mosaik. Ein Teil allein macht einen Raum noch nicht besonders. Zum Gesamtkunstwerk braucht es viele Mosaik-Teile, die sich harmonisch miteinander verbinden.

Dieser Philosophie folgend konzipieren wir Räume von B wie Boden bis hin zu W wie Wandgestaltung.



Boden



Möbel



Pflanzen



Deko



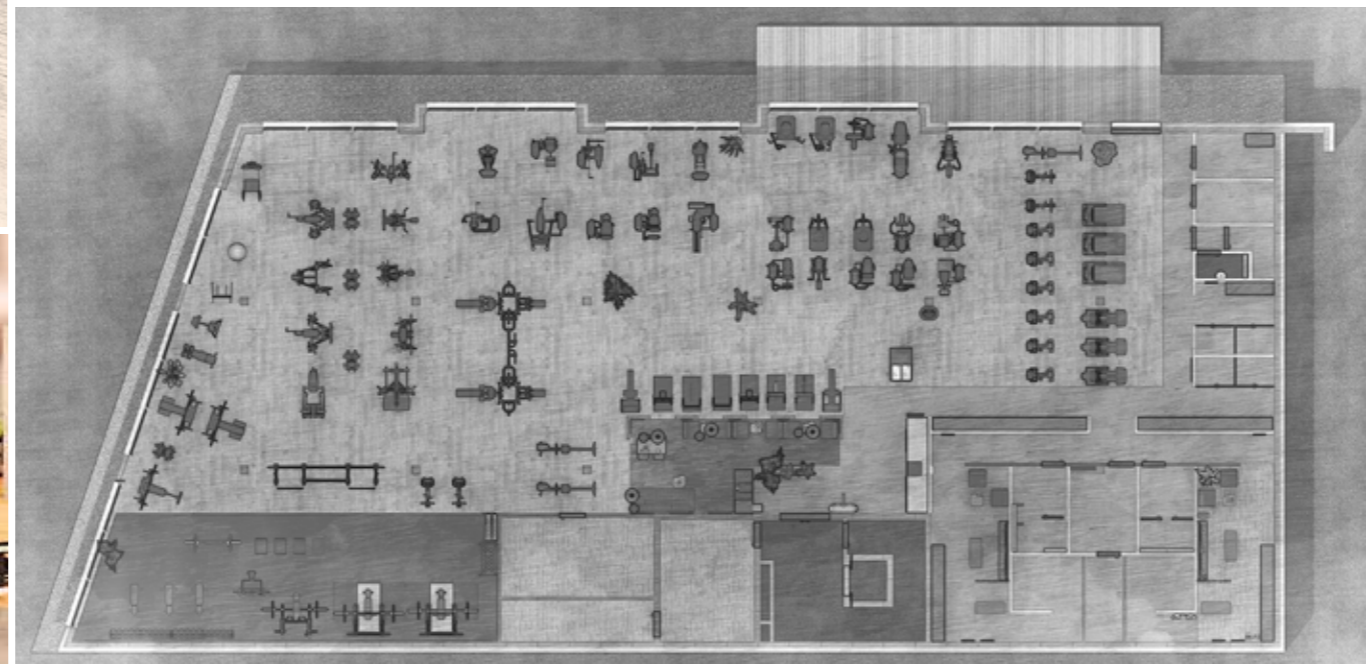
Lampen

FITNESSSTUDIO ... Tempel der Passion

Mit der Leidenschaft, mit der eure Kund:innen ihre Körper stählen, wagen wir uns an die Ausstattung eures Studios. Fitnessstudios sind funktionale Sportstätten und innovative Freizeitempel zugleich. Der Wohlfühlfaktor zählt.

Gitti City
Stockerau





FITNESSSTUDIO DER ZUKUNFT ... Innovatives Raumkonzept

Dieses Projekt zeigt, wie durch durchdachte Planung und klare Wegführung ein optimales Fitnessstudio-Erlebnis geschaffen werden kann.

Übersichtliche Raumaufteilung auf 900 m²: Der Grundriss umfasst eine Gesamtfläche von etwa 900 m² und bietet eine klare Struktur mit vielfältigen Bereichen.

Schon beim Betreten des Studios durch die Glastüre werden die Kunden von einer gemütlichen Atmosphäre begrüßt. Der Loungebereich, ausgestattet mit hochwertigen Möbeln und einer Kaffeebar, lädt zum Verweilen ein. Der Empfangsbereich mit dem automatisierten Check-in und die Getränkeautomaten sorgen für einen unkomplizierten Start.

Zentral gelegen, bietet der Conierge Point eine schnelle Anlaufstelle für Fragen und Anliegen. Von hier aus hat man eine komplette Übersicht über alle Bereiche des Clubs.

Die Garderoben sind barrierefrei gestaltet, um den Bewegungsfluss nicht zu unterbrechen. Neben klassischen Umkleidekabinen gibt es auch Einzelumkleiden für Mitglieder, die eine schnelle Umziehmöglichkeit ohne Dusche bevorzugen. Ein Solarium sowie modern ausgestattete WC- und Duschbereiche bieten zusätzlichen Komfort.

Durch eine clevere Aufteilung der Infrastruktur konnte die Trainingsfläche auf fast 80 % der Gesamtfläche erhöht werden, während bei einer herkömmlichen Planung oft nur 50 % dafür genutzt werden. So wird deutlich, wie durchdachtes Design und klare Wegführung ein optimales Fitnessstudio-Erlebnis schaffen können, ohne auf Komfort zu verzichten.

Die Architektur unterstützt nicht nur den reibungslosen Ablauf, sondern hilft auch, Kosten zu sparen.

MYGYM PRIME
Straßwalchen



MYGYM PRIME STRASSWALCHEN ... ein Ort zum Wohlfühlen

Dieses Fitnessstudio ist mehr als nur ein Trainingsraum – es ist ein Ort, an dem Design und Funktionalität aufeinandertreffen. Die stilvolle Lounge lädt zum Verweilen ein, während die großzügige Trainingsfläche dank intelligenter Planung viel Raum zur Entfaltung bietet. Jede Ecke strahlt Wohlfühlatmosphäre aus und schafft eine Umgebung, in der man sich rundum inspiriert und willkommen fühlt. Ein perfekter Rückzugsort, der sportliche Höchstleistungen und Entspannung harmonisch verbindet.



MOREFIT OBERWART ... Fitness-Tempel der Superlative

Der neue Morefit-Standort in Oberwart ist ein echter Gigant. Mit seinen 1.800m² Trainingsfläche ist er nicht nur das innovativste, sondern auch größte Fitnessstudio im Burgenland.

Morefit
Oberwart

Vita Club West



3D-Rundgang
starten!

VITA CLUB WEST LOUNGE ... Begegnungszone zum Wohlfühlen

In gemütlichem Ambiente quatscht es sich entspannter – das gilt ab sofort auch für die Besucher des Vita Club West. Hier durften wir bei der Integration der Lounge als Full-Service-Partner von Anfang an dabei sein.

Folgende Leistungen durften wir bei diesen Projekten übernehmen

- Raumplanung inkl. 3D-Visualisierung
- Farb- und Stilkonzept
- Wand- und Bodengestaltung
- Licht-Konzept
- Spiegel- und Glaswände
- Raumtrenn-Systeme
- Moosbilder
- Leistungsbeschreibungen für Ausschreibungen



**Das Büro der Zukunft
... Innovation beginnt beim Raumkonzept**

Gerade in Marketingbüros braucht es viel Platz für Kreativität. Und da Kreativität nicht in starr strukturierten Räumen stattfindet, sollte das neue Büro-Konzept viel Platz für individuelle Entfaltung vorsehen.



3D-Rundgang
starten!



DSB MARKETINGBÜRO ... kreativer Space für kreative Ideen

Wir durften dieses spannende Projekt planen und durchführen. Im Juni 2022 bezogen die Mitarbeiter und Geschäftsführer der DSB Digitalagentur ihr Büro der Zukunft. Wir wünschen viel Spaß beim Brainstormen neuer Marketing-Konzepte!



RECHTSANWALTSKANZLEI BAUER ... harmonische Symbiose aus Natur und Eleganz

Mit kreativer Vision gestalteten wir eine beruhigende und ästhetisch ansprechende Umgebung. Echte Moosbilder und kunstvolle Spachteltechniken schmücken die Wände, während Eichenleisten eine zeitlose Note hinzufügen. Die Farbpalette der Wände und Möbel sind geschmackvoll aufeinander abgestimmt und verleiht den Räumen eine beruhigende Atmosphäre. Eine gelungene Verbindung von Ästhetik und Funktionalität.

Möbel



© TommyM



Planung für Zuhause

Bei den eigenen vier Wänden darf es ruhig was Besonderes sein. Und mit gutem Recht sollen hier auch nur Profis ans Werk. Als Spezialisten für Boden- und Raumaufbau sowie Möblierung bieten wir euch das Rundum-Paket für euer Projekt.

PHIL
SNOILOS

MÖBEL ... so individuell wie du

Möbel – wie auch der gesamte Bereich der Innenausstattung – erlebt ständig neue Trends. Neue Innovationen kommen auf den Markt und diese gilt es im Blick zu behalten. Ein Trend jedoch, der bleibt: Nachhaltigkeit. Für uns zählen nicht die kurzfristigen Lösungen mit kurzer Halbwertszeit, unsere Möbel-Konzepte stehen für hohe Qualität und Langlebigkeit. Lasst uns kostbar mit unseren Ressourcen umgehen und Materialien wertschätzen. Unser Weg zu mehr Nachhaltigkeit: individuell geplante, auf den Wohnraum abgestimmte und hochwertige Möbelstücke.

... 2 Köpfe – 360° Service

Im Duo erfüllen wir die Wünsche unserer Kunden und erwecken Bau-Pläne zum Leben. Schreibt uns eine Nachricht und lernt uns auch persönlich kennen. Wir freuen uns über eure E-Mail!

office@philsolutions.at



Ich kenne das Bau-Business von der Pieke auf. Als leidenschaftlicher Handwerker und Technik-Freak weiß ich schon bei der Planung, worauf es in der Umsetzung ankommt. So schlage ich die Brücke zwischen Architekten und Handwerkern. Es macht mir Spaß alle Seiten zu beleuchten und den Rundum-Blick auf meine Projekte zu werfen.

Handwerker trifft Techniker trifft Visionär
Philipp Breitwieser



PS: Es gibt keine blöden Fragen also zögert nicht, uns einfach mal eure Gedanken zukommen zu lassen. „Durchs Reden kommen d’Leut zam“ – seid nicht schüchtern, wir sind es nämlich auch nicht ;-)

Ich liebe es mich nicht nur auf eine Aufgabe zu konzentrieren, sondern an verschiedenen Fronten mitzuwirken. Ich bin verantwortlich für Administration, Grafik und Marketing, stehe Philipp aber ebenso im Projektmanagement und bei kleineren handwerklichen Tätigkeiten zur Seite. So kann ich meine Fähigkeiten vielseitig einsetzen und Abwechslung ist garantiert.

Kreativ-Kopf trifft Grafik-Freak trifft Marketing-Fan
Stefanie Breitwieser

philsolutions.at

PH!L
S N O I I N T O S

PHIL Solutions | Philipp Breitwieser
Roitham 56 | 4612 Scharn | AUSTRIA
+43 664 99378281 | office@philsolutions.at

